

## RONNEBY

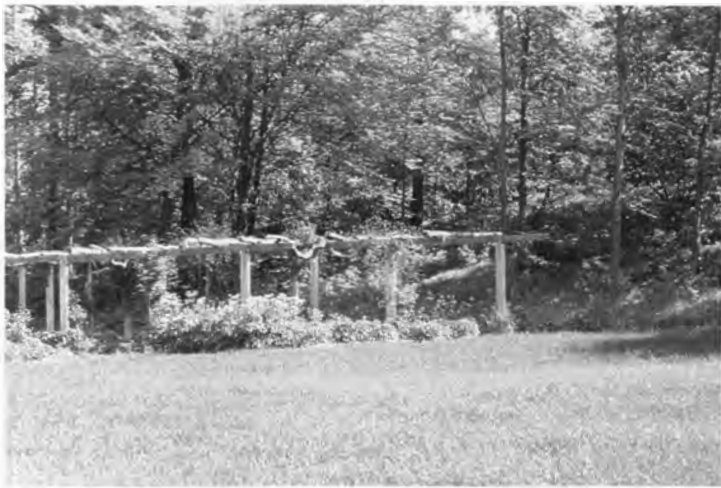
Ronneby 1987

Medarbejdere Henrik Pøhlgaard

Den japanske have i samarbejde med Akira Mochizuki

Plan. 1, Ronnebyå. 2, indgang. 3, parkering. 4, Brunns hus. 5, slette. 6, parksøer. 7, Rhododendronbjerg. 8, Brunnshallen med rosegård. 9, Brunnskilden. 10, naturrum. 11, Brunshotel. 12, tennis. 13, forårshave. 14, Trollsoen og grillhytte. 15, takskov. 16, japansk have. 17, dufthave. 18, bøgeskov. 20, dyrehave. 21, ravin. 22, Wienercafé.





*Foto og modelfoto af dufthaven i skovens lysning.*

I anledning af Ronnebys 600-års jubilæum i 1987 fik Sven-Ingvar Andersson til opgave at renovere Brunnsparken, rammen om Brunnskilden i kurstedet Ronneby Brunn. Senere udvidedes opgaven til en byplanmæssig disposition af kuranstalten og dens mange velbevarede bygninger.

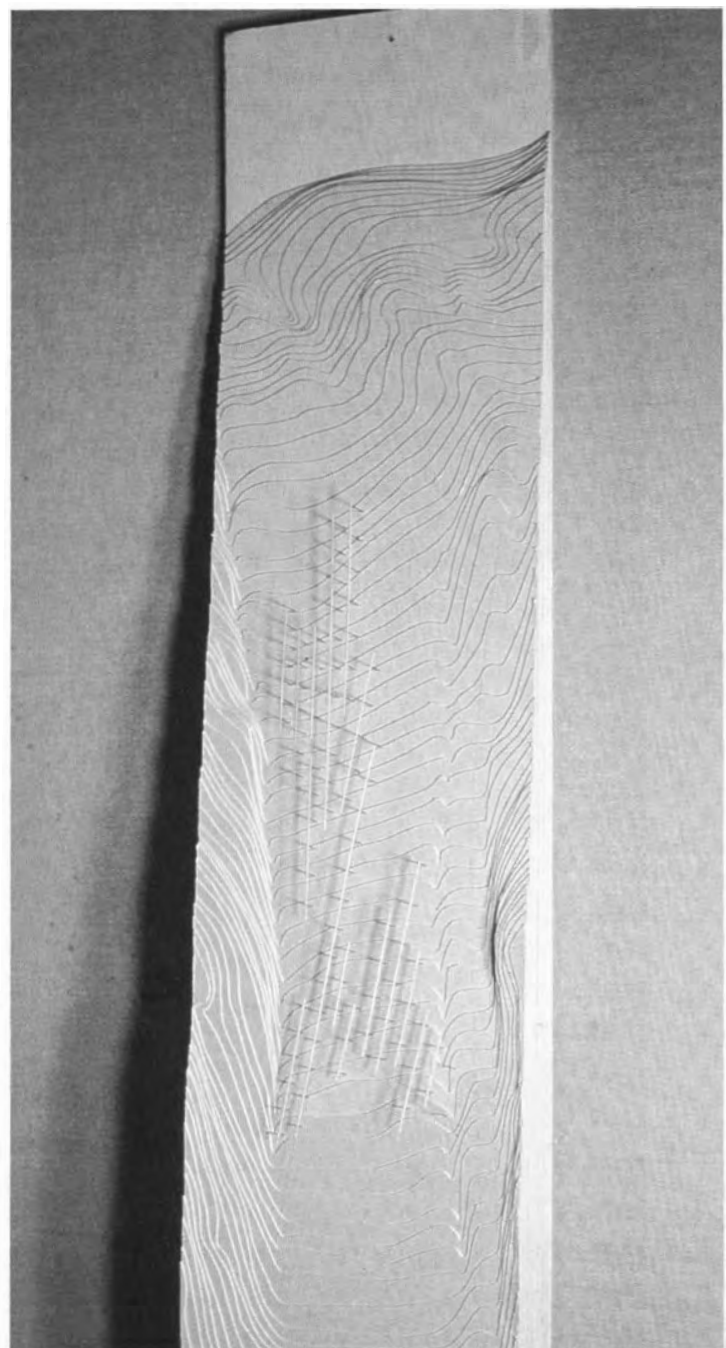
Brunnsparken rummer et kuperet skovområde, et tydeligt skræntområde og en noget fladere del, hvor bygningerne ligger. Det blev muligt at arbejde med vandet og forme et forløb af forbundne søer og også samtidig at anlægge særhaver som dufthaven, den japanske have og rosenhaven.

Dufthaven ligger på en græsmark i en lysning i skoven. 150 betonsøjler danner et præcist geometrisk mønster, der vinkler sig ud i to retninger, og det skrånende terræn afføder, at betonsøjlernes højde fra den ene ende til den anden øges fra 3 til 4 meter. Søjlerne har en glattet overflade og et linseformet tværsnit samt overliggere af barkede, krogede grene.

Søjlerne er tilplantet med duftende slyngplanter, ligesom bunden er tilplantet med duftende stauder. Når man kommer ud fra skoven overvældes man af et sansemæssigt bombardement af dufte fra kaprifolie, floks, pæon. Disse dufte nærmest ruller ned ad skråningen mod én.

At fremdrage og benytte stedets ånd – genius loci – ses sjældent tydeligere end i den japanske have. I skoven er udvalgt en aflang forsænkning. På træbroer ledes man over plane grusflader gennem haven og ser de fremdragne sten og udvalgte træer fra tilrettelagte vinkler.

Princippet om faste og fest, at pausere og intensivere findes udpræget i Brunnsparken og dens udtryksfulde haver. Der er vekslet mellem skov og have, mellem finere og grovere materialevirkninger.

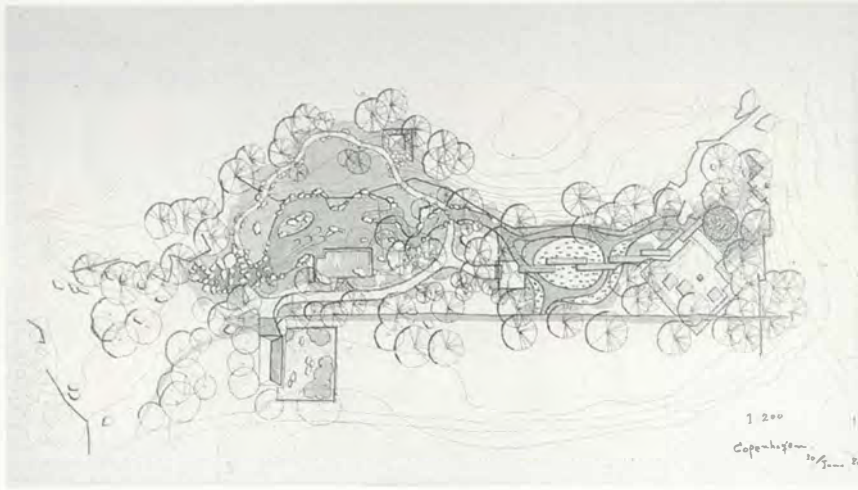


*Dufthavens pergolakonstruktion med mange former for  
kaprifolie, floks, pæon m.fl.*









1.



2.



1. Plan over den japanske have.
2. Lysning med grusflade, træbroer, sten og træer.
3. Den præcise grusflade mod den rensede klippe skaber rumligt og stofligt klare japanske associationer.

3.



FESTSKRIFT TILGNET  
SVEN-INGVAR ANDERSSON  
SEPTEMBER 1994

ARKITEKTENS FORLAG

© Arkitektens Forlag 1994

Redaktion og tilrettelæggelse:

Steen Høyer, Annemarie Lund og Susanne Møldrup

Reproarbejde: Bogtrykkeriet, Skive

Tryk: Bogtrykkeriet, Skive

Bogen er udgivet med støtte fra

Margot og Thorvald Dreyers Fond,

Danmarks Nationalbanks Jubilæumsfond af 1968

Havekulturfonden

ISBN 87-7407-141-6